



## APPARTEMENT PIQUET - SAINT-PALAIS-SUR-MER - DESTINATION ROYAN ATLANTIQUE

### APPARTEMENT PIQUET - SAINT-PALAIS-SUR-MER

Location de vacances pour 4 personnes à Saint-Palais-sur-Mer - Destination Royan Atlantique

<https://appartement-piquet-saintpalaisurmer.fr>

**Petits plaisirs**





Régis Piquet

☎ 06 13 48 24 73

**A** Appartement Piquet - Saint-Palais-sur-Mer

Mer : 48 rue du Logis Vert, Résidence "Les Sables d'Or", Appartement 304 - Bâtiment B 17420 Saint-Palais-sur-Mer



Google

Map data ©2024 Imagery ©2024 CNES / Airbus, Landsat / Copernicus, Maxar Technologies



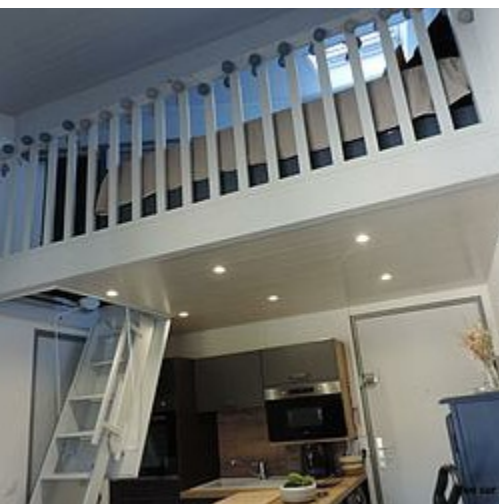
Google Map data ©2024 Google



Google

Map data ©2024 Google





## Appartement Piquet - Saint-Palais-sur-Mer

☆☆☆



Apparteme  
nt



4  
personnes  
(Maxi: 4  
pers.)



1  
chambre



24  
m2



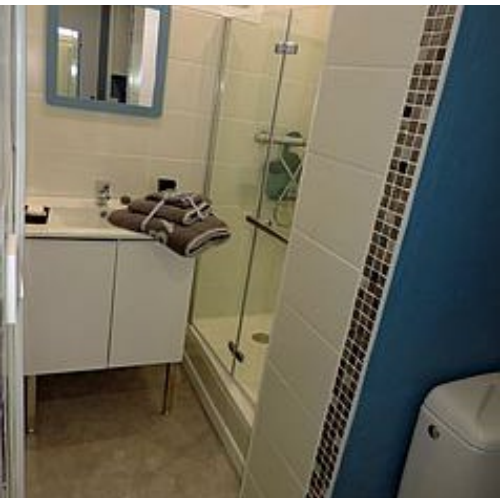




### Découvrir les vidéos Royan Atlantique

Cet appartement, idéalement situé, confortable et fonctionnel vous offre tout le confort pour passer de bonnes vacances en Charente-Maritime.

Situé dans la résidence "Les Sables d'Or" de Saint-Palais-sur-Mer, c'est dans un bel appartement de 24 m<sup>2</sup>, à 300 m de la plage du Bureau, avec vue sur le lac Raymond Vignes, que vous passerez un agréable séjour. Vous pourrez flâner dans les allées du marché et les commerces, déguster des petits plats d'ici et d'ailleurs dans les restaurants ou, si vous préférez, emporter des plats préparés. Un parc de jeux, une nouvelle salle de cinéma-spectacles "Michel Legrand", un terrain de pétanque à proximité... permettront d'occuper toute la famille ! Cet appartement, avec conciergerie est situé au 3ème étage avec ascenseur. Il possède un balcon avec salon de jardin, une cuisine entièrement équipée, un coin repas et un canapé lit (2 personnes), une chambre individuelle pour deux personnes et une mezzanine et une salle d'eau avec WC. Vous disposerez d'une machine à laver séchante, d'un lave-vaisselle et du Wi-Fi. Le linge de lit et de toilettes peut être fourni par un prestataire. Pour des raisons de sécurité sanitaire, nous mettons à votre disposition des alèses jetables pour chaque matelas et chaque oreiller. Une place de parking vous est réservée, un garage à vélo est à votre disposition pendant la durée du séjour ou si vous le souhaitez, un local fermé pour vélos ou autres peut être proposé. Une ligne de bus est au pied de la résidence. Des pistes cyclables à proximité ! C'est l'adresse idéale pour tout faire à pied ou à vélo ! Il vous sera demandé une caution et la taxe de séjour. Le ménage, obligatoire à la fin de la location est à votre charge 70 € pour les séjours supérieurs à 3 nuitées et 50 € pour 3 nuitées. Il sera effectué par un prestataire. Nous acceptons les chèques vacances.



# Pièces et équipements

|                                     |  |
|-------------------------------------|--|
| <i>Chambres</i>                     | Chambre(s): 1<br>Lit(s): 3<br>dont lit(s) 1 pers.: 1<br>dont lit(s) 2 pers.: 2<br>Un lit de 140 dans la chambre individuelle et un canapé convertible 2 places dans le coin salon. Un lit d'une personne dans la mezzanine.  |
| <i>Salle de bains / Salle d'eau</i> | Sèche cheveux<br>Sèche serviettes<br>Salle d'eau avec douche, équipée d'un radiateur soufflant et d'un sèche serviettes. un sèche cheveux est mis à disposition.<br>Salle(s) d'eau (avec douche): 1<br>Salle d'eau avec douche, équipée d'un radiateur soufflant et d'un sèche serviettes. un sèche cheveux est mis à disposition. |
| <i>WC</i>                           | WC: 1<br>WC privés   |
| <i>Cuisine</i>                      | Cuisine américaine<br>Four<br>Lave vaisselle<br>Four à micro ondes<br>Réfrigérateur<br>Une cuisine bien équipée d'appareils ménagers comme une cafetière Tassimo, une cafetière filtre, un grill-pain, un autocuiseur....  |
| <i>Autres pièces</i>                | Balcon<br>Salon  |
| <i>Media</i>                        | Câble / satellite<br>Wifi<br>Télévision  |
| <i>Autres équipements</i>           | Lave linge privatif<br>Matériel de repassage<br>Sèche linge privatif<br>La télévision orientable est visible du salon comme de la chambre individuelle. Le wifi est également disponible.<br>Un lave linge et sèche linge est installé près de l'entrée.<br>Une mini table à repasser et un fer sont à votre disposition.          |
| <i>Chauffage / AC</i>               | Chauffage  |
| <i>Exterieur</i>                    | Abri pour vélo ou VTT<br>Local pour matériel de sport<br>Barbecue<br>Salon de jardin   |
| <i>Divers</i>                       | Un salon de jardin est disponible sur le balcon ainsi qu'un barbecue électrique.<br>Un ventilateur fait partie des équipements de cet appartement.<br>Un local fermé à clé est mis à votre disposition pour ranger les vélos ou autres...  |

## Infos sur l'établissement



*Communs*

Ascenseur

Dans résidence

Un ascenseur permet l'accès facile à l'appartement.



*Activités*



*Réseaux*

Accès Internet

Wifi avec code affiché dans l'appartement.



*Stationnement*

Parking

Parking à proximité

Parking privé

Une place de parking fait partie de la location, elle est privée, numérotée.



*Services*

Location de draps et/ou de linge

Nettoyage / ménage

La location de linge de toilette, de draps et de drap de plage est possible auprès de "La loge d'Alexa".



*Extérieurs*

## A savoir : conditions de la location

|   |   |
|---|---|
| <i>Arrivée</i>                                  | Arrivée de 16 h à 20 h.<br>Arrivée plus tardive possible avec un supplément à la charge du locataire de 30 € TTC pour une arrivée entre 20 h et 22 h, et de 50 € pour une arrivée de 22 h à 00 h.   |
| <i>Départ</i>                                   | Départ entre 8 h et 11 h.<br>Départ plus tardif possible avec un supplément à la charge du locataire de 30 € TTC pour un départ entre 6 h et 8 h.   |
| <i>Langue(s) parlée(s)</i>                      | Français  |
| <i>Annulation/Prépaiement/Dépôt de garantie</i> | Acompte de 30 % à la réservation.<br>Dépôt de garantie de 60 € pour le bip du parking et de 400 € pour une location d'une semaine et plus ; de 150 € pour une location de 4 nuitées à 6 nuitées et de 100 € pour une location de 3 nuitées. |
| <i>Moyens de paiement</i>                       | Chèques bancaires et postaux Chèques Vacances<br>Virement bancaire  |
| <i>Ménage</i>                                   | Le ménage, obligatoire à la fin de la location est à votre charge 70 € pour les séjours supérieurs à 3 nuitées et 50 € pour 3 nuitées.  |
| <i>Draps et Linge de maison</i>                 | Possibilité de location de linge de lit, de toilettes et draps de plage auprès de la loge d'Alexa.  |
| <i>Enfants et lits d'appoints</i>               | Lit bébé<br>Équipement bébé avec un lit, matelas, alèse, couette, oreiller, un rehausseur pour chaise.  |
| <i>Animaux domestiques</i>                      | Les animaux ne sont pas admis.  |

## Tarifs

Appartement Piquet - Saint-Palais-sur-Mer

Nos tarifs et nos disponibilités sont actualisés sur notre site :  
<https://appartement-piquet-saintpalaissurmer.fr>



# Mes recommandations

À faire sur place

Découvrir la destination

OFFICE DE TOURISME COMMUNAUTAIRE ROYAN ATLANTIQUE  
[WWW.ROYANATLANTIQUE.FR](http://WWW.ROYANATLANTIQUE.FR)



## Tartatout

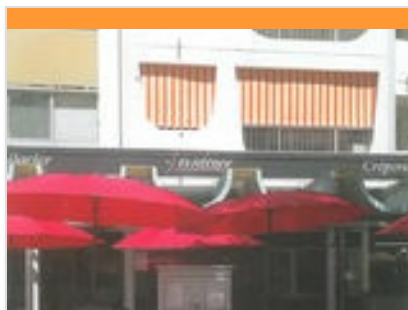
☎ 05 46 23 27 66

32 rue du Logis Vert Résidence Les  
Sables d'Or - Face au Marché  
🌐 <http://www.tartatout.fr/>

📍 Saint-Palais-sur-Mer



Julien Frappier, le gérant de Tartatout depuis 2007, et toute son équipe vous accueillent dans leur restaurant traiteur, proposant à la fois de la pâtisserie, de la tarterie et des pizzas qui raviront vos papilles. Tout est fait maison !



## L'Évidence

☎ 05 17 25 17 81

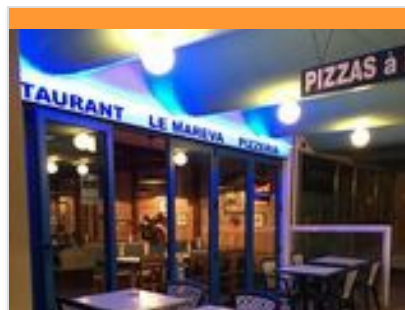
14 place Cheyroux

0.1 km

📍 Saint-Palais-sur-Mer



Dans une ambiance chaleureuse à l'atmosphère cosy, vous dégusterez des crêpes très généreuses et gouteuses.



## Le Mareva

☎ 05 46 23 35 36

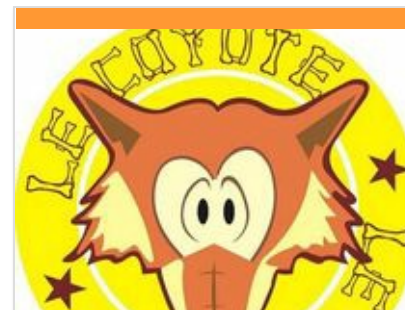
4 place Cheyroux

0.1 km

📍 Saint-Palais-sur-Mer



Restaurant à dimension familiale avec un accueil chaleureux et souriant. Le Mareva vous propose des plats et menus "faits maison" à base de poisson frais, viande (entrecôte).



## Pizzeria Le Coyote

☎ 05 46 02 07 75

18 place Cheyroux Résidence de  
Saint-Palais

🌐 <https://www.lecoyote17.fr/>

0.2 km

📍 Saint-Palais-sur-Mer



Restaurant, bar, brasserie et pizzeria en centre-ville de Saint-Palais-sur-Mer dans une ambiance familiale.



## Café Gueliz

☎ 06 27 07 49 54

16 place Cheyroux

🌐 <https://salon-de-the-le-gueliz.business>

0.2 km

📍 Saint-Palais-sur-Mer



Café Guéliz vous propose des pâtisseries marocaines, du thé à la menthe, des petits déjeuner, des smoothies, des gâteaux végan, sans gluten...etc et plein d'autres douceurs et nouveautés à découvrir dans un cadre familial et sympathique.

# Mes recommandations (suite)

À faire sur place

Découvrir la destination

OFFICE DE TOURISME COMMUNAUTAIRE ROYAN ATLANTIQUE  
[WWW.ROYANATLANTIQUE.FR](http://WWW.ROYANATLANTIQUE.FR)



## Le Dransard

☎ 05 46 23 36 84

5 avenue de la République

0.3 km  
📍 Saint-Palais-sur-Mer



Restaurant, bar, brasserie situé dans le centre-ville de Saint-Palais-sur-Mer. Institution incontournable de Saint Palais pour prendre un café le matin. Grand choix de boissons soft, cocktails et planches de charcuterie excellentes glaces.



## Beach Burger

☎ 05 46 23 21 56

6 avenue de la République

🌐 <http://beachburger.fr>

0.3 km  
📍 Saint-Palais-sur-Mer



Venez déguster de savoureux Burgers dans une ambiance locale et un décors digne des Beach Boys, à 50m de la plage de Saint-Palais-sur-Mer. En terrasse, en salle ou à emporter, à vous de choisir !!! Une seule chose commune : le goût !



## Chez Papé

☎ 05 46 22 85 68

15 place de l'Océan

0.3 km  
📍 Saint-Palais-sur-Mer



Chez Papé snack, burgers, sandwiches, frites, pizzas, salades... Sur place ou à emporter. Face à la mer sur la commune de Saint-Palais-sur-Mer.



## Le Gueuleton

☎ 06 75 62 03 23

3 rue de l'Océan

🌐 <https://www.gueuleton.fr/>

0.4 km  
📍 Saint-Palais-sur-Mer



Restaurant, bar à vin, bar à viande & rôtissoire à deux pas de la mer sur la commune de Saint-Palais-sur-Mer.



## Restaurant Hôtel de La Plage

☎ 05 46 23 10 32

1 place de l'Océan

🌐 <https://hoteldelaplage-stpalais.fr/>

0.4 km  
📍 Saint-Palais-sur-Mer



Face à la plage, en plein centre ville, le Chef vous fera découvrir une cuisine authentique.



# Mes recommandations (suite)

À faire sur place

Découvrir la destination

OFFICE DE TOURISME COMMUNAUTAIRE ROYAN ATLANTIQUE  
[WWW.ROYANATLANTIQUE.FR](http://WWW.ROYANATLANTIQUE.FR)



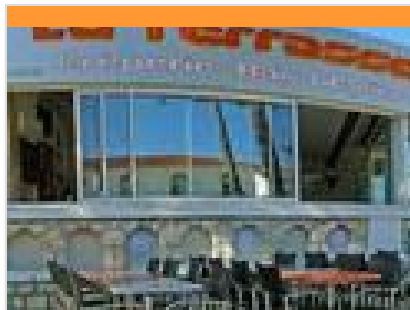
## La Régaline

☎ 06 08 36 93 63  
3 place de l'Océan

0.4 km  
📍 Saint-Palais-sur-Mer



Située face à la plage, au cœur de Saint-Palais-sur-Mer, La Régaline est une adresse incontournable pour les amateurs de saveurs. Le chef et son équipe vous proposent une cuisine artisanale dans une ambiance conviviale.



## La Terrasse

☎ 05 46 23 25 94  
24 place de l'Océan

0.4 km  
📍 Saint-Palais-sur-Mer



Dans un cadre convivial et chaleureux, une équipe sympathique vous attend à la crêperie "La Terrasse" à 2 pas de la plage et du centre-ville.



## La Corniche

☎ 05 46 23 11 40  
25 place de l'Océan  
🌐 <https://lacorniche.business.site/>

0.4 km  
📍 Saint-Palais-sur-Mer



Situation idyllique sur la terrasse qui offre une vue magnifique sur la mer ! La carte très variée offre un large choix de produits frais et de saison.



## Chez Lolo

☎ 05 46 23 24 19  
18 rue de l'Océan

0.4 km  
📍 Saint-Palais-sur-Mer



Si vous voulez profiter d'un accueil des plus sympathiques, déguster moules, pizzas, crêpes, glaces, vins de Pays et en même temps admirer la mer, alors "rendez-vous chez Lolo". Sympathique, convivial, restaurant familial.



## Chez Bob

☎ 05 46 23 11 10  
8 rue des Bains  
🌐 <https://chezbob.com/>

0.4 km  
📍 Saint-Palais-sur-Mer



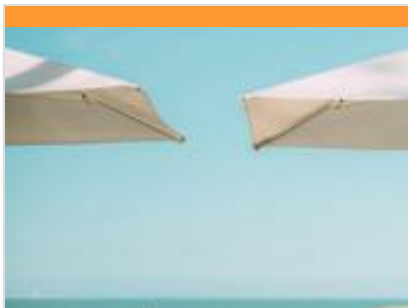
Chez Bob c'est avant tout une institution, un passage obligé pour ceux qui viennent visiter la charmante cité balnéaire de Saint-Palais-sur-mer. Ce que l'on aime ? Évidemment la terrasse ! Un lieu charmant face à l'océan.

# Mes recommandations (suite)

À faire sur place

Découvrir la destination

OFFICE DE TOURISME COMMUNAUTAIRE ROYAN ATLANTIQUE  
[WWW.ROYANATLANTIQUE.FR](http://WWW.ROYANATLANTIQUE.FR)



## Nausicaa

☎ 05 46 23 14 78

1 Promenade de Steisslingen 1  
Promenade de la Plage

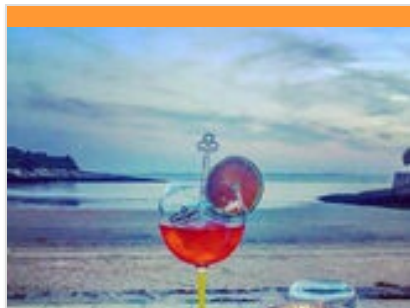
🌐 <http://www.nausicaa-restaurant.com>

0.5 km

📍 Saint-Palais-sur-Mer



Nausicaa est un restaurant italien/méditerranéen de standing avec une cuisine raffinée et un service soigné face à la mer.



## La Nauzane

☎ 05 46 06 38 46

67 avenue de Pontailiac Plage de  
Nauzan

1.1 km

📍 Saint-Palais-sur-Mer



Située sur la magnifique plage de Nauzan, La Nauzanne vous accueille dans son cadre idyllique pour déguster toute une variété de salades uniques, de galettes de sarrasin, de pizzas et autres produits de la terre et de la mer sans oublier les crêpes !



## L'Arrosoir

☎ 05 46 02 12 41

73 avenue de Pontailiac Plage de  
Nauzan

🌐 <https://www.restaurant-l-arrosoir.net/>

1.2 km

📍 Saint-Palais-sur-Mer



Le chef et l'ensemble de son équipe offrent un espace refuge à tous les fins gastronomes du pays royannais !



## Le Courlay

☎ 05 46 06 48 52

2 avenue de Verdun

1.3 km

📍 Saint-Palais-sur-Mer



Un lieu de convivialité à Saint-Palais-sur-Mer, des plats du jour à partir de 9,50 €, un buffet d'entrées et de desserts à volonté, et une carte qui change au gré des saisons...



## La Maison Blanche

☎ 05 46 38 01 06

Plage de Nauzan

🌐 <http://maisb.fr>

1.4 km

📍 Vaux-sur-Mer



"Bienvenue Ailleurs", dans un décor léger et coloré, presque les pieds dans l'eau, le restaurant de la Maison-Blanche vous offre une vue exceptionnelle sur la Plage de Nauzan.





## Pizza Maison Fouillé

☎ 05 46 23 30 42  
38 avenue de Verdun

1.6 km  
📍 Saint-Palais-sur-Mer



Découvrez Pizza Fouillé, vente à emporter et livraison de Pizza à Saint-sur-mer et ses alentours.



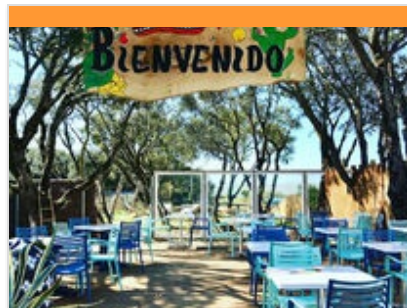
## Les Viviers Charentais

☎ 05 46 23 20 76  
114 avenue de la Grande Côte  
🌐 <http://www.fruitsdemer-lesvivierscharentais.com>

1.9 km  
📍 Saint-Palais-sur-Mer



Notre établissement situé à La Grande Côte est le spécialiste des Fruits de mer depuis 1977. Notre cuisson artisanale, notre court-bouillon relevé et la saveur de nos produits ont fait notre succès. Vente à emporter et dégustation sur place.



## La Isla Snack Café

☎ 06 58 32 89 00  
114 avenue de la Grande Côte  
🌐 <https://www.laisla-snack-cafe.com/>

1.9 km  
📍 Saint-Palais-sur-Mer



La Isla Snack-Café vous invite à venir vous détendre sur nos terrasses en plein air, dans un hamac ou sur une chaise longue, dans un cadre idyllique face au Phare de Cordouan avec une ambiance Mexicaine. Service continu - Vente à emporter également.



## L'Horizon

☎ 05 46 22 99 70  
133 avenue de la Grande Côte

2.0 km  
📍 Saint-Palais-sur-Mer



L'Horizon, Restaurant Glacier Crêperie et bar, est idéalement situé avec ces 2 terrasses face à l'océan vous offre un cadre convivial. Toute son équipe et Laurent vous y accueilleront chaleureusement.



## Le Bistrot du Phare

☎ 05 46 23 43 62  
179 avenue de la Grande Côte

2.6 km  
📍 Saint-Palais-sur-Mer



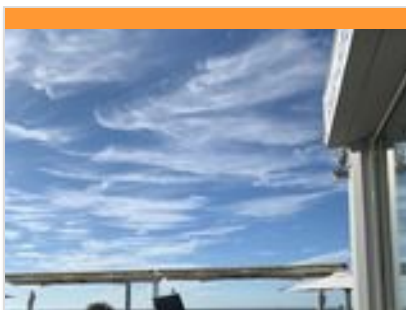
Le restaurant le Bistrot du Phare est situé face au Phare de Cordouan et offre une vue imprenable sur l'estuaire, et la pointe du Médoc. Isabelle et Eric vous y accueillent avec leur équipe toute l'année.

# Mes recommandations (suite)

À faire sur place

Découvrir la destination

OFFICE DE TOURISME COMMUNAUTAIRE ROYAN ATLANTIQUE  
[WWW.ROYANATLANTIQUE.FR](http://WWW.ROYANATLANTIQUE.FR)



## Chez Bruno

☎ 05 46 23 35 85

181 A avenue de la Grande Côte

2.6 km  
📍 Saint-Palais-sur-Mer



Très belle vue sur le phare de Cordouan et l'Océan Atlantique depuis la terrasse, lorsque le temps le permet.



## La Grande Côte

☎ 05 46 23 11 23

181 avenue de la Grande Côte

2.6 km  
📍 Saint-Palais-sur-Mer



Restaurant située sur la commune de Saint-Palais-sur-Mer à la Grande Côte. La salle panoramique comme les 2 terrasses protégées et ensoleillées font face au Phare de Cordouan.



## Vanille

☎ 07.87.02.07.57

185 avenue de la Grande Côte  
Esplanade de la Grande Côte

2.7 km  
📍 Saint-Palais-sur-Mer



La crêperie-glacier Vanille est idéalement située sur l'Esplanade de la Grande Côte, sa belle terrasse offre une belle vue sur l'estuaire et bien qu'en bord de mer, l'endroit est calme.



## Lac et Parc de Loisirs Raymond Vignes

☎ 05 46 08 17 55

Parc de loisirs Raymond Vignes

0.1 km  
📍 Saint-Palais-sur-Mer



Parc et lac ouverts à la promenade et à la pêche. Vous y trouverez différentes tables de pique-nique ainsi qu'un espace de jeux pour enfants. Le tour du lac fait 1,7 km.



## Parcours d'orientation vert - Le Lac de Saint-Palais

☎ 05 46 08 21 00

Le Lac (départ)

📄 <https://club-co17.com/eso/>

0.3 km  
📍 Saint-Palais-sur-Mer



La course d'orientation est un sport de pleine nature qui se pratique avec une carte et qui se déroule le plus souvent en forêt mais aussi en ville. Sur tout le circuit des balises en bois numérotées vous guideront pendant votre course.





## Parcours d'orientation bleu - Le Lac de Saint-Palais

☎ 05 46 08 21 00

Le Lac (départ)

🌐 <https://club-co17.com/eso/>

0.3 km

📍 Saint-Palais-sur-Mer



La course d'orientation est un sport de pleine nature qui se pratique avec une carte et qui se déroule le plus souvent en forêt mais aussi en ville. Sur tout le circuit des balises en bois numérotées vous guiderons pendant votre course.



## Parcours d'orientation jaune - Le Lac de Saint- Palais

☎ 05 46 08 21 00

Le Lac (départ)

🌐 <https://club-co17.com/eso/>

0.3 km

📍 Saint-Palais-sur-Mer



La course d'orientation est un sport de pleine nature qui se pratique avec une carte et qui se déroule le plus souvent en forêt mais aussi en ville. Sur tout le circuit des balises en bois numérotées vous guiderons pendant votre course.



## Parcours d'orientation pratiquants confirmés - Le Lac de Saint-Palais

☎ 05 46 08 21 00

Le Lac (départ)

🌐 <https://club-co17.com/eso/>

0.3 km

📍 Saint-Palais-sur-Mer



La course d'orientation est un sport de pleine nature qui se pratique avec une carte et qui se déroule le plus souvent en forêt mais aussi en ville. Sur tout le circuit des balises en bois numérotées vous guiderons pendant votre course.



## Centre Nautique de Saint- Palais-sur-Mer

☎ 05 46 23 28 10

70 avenue de Pontailiac

🌐 <https://www.centre-nautique-saint-palais-sur-mer.com/>

1.1 km

📍 Saint-Palais-sur-Mer



Le centre nautique de Saint-Palais-sur-Mer, situé sur la plage de Nauzan, propose de nombreuses activités nautiques sur les différentes plages de la commune.



## Découverte de l'Estuaire de la Gironde à la voile

Plage de Nauzan (hors saison : Port  
de La Palmyre)

1.1 km

📍 Saint-Palais-sur-Mer



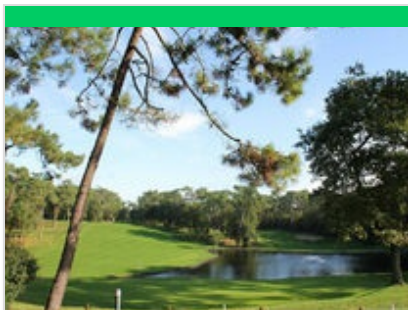
À la découverte de l'Estuaire de la Gironde : conches, comiches et carrelets.

# Mes recommandations (suite)

À faire sur place

Découvrir la destination

OFFICE DE TOURISME COMMUNAUTAIRE ROYAN ATLANTIQUE  
[WWW.ROYANATLANTIQUE.FR](http://WWW.ROYANATLANTIQUE.FR)



## Golf de Royan

☎ 05 46 23 16 24

7 avenue de La Palmyre Maine  
Gaudin

🌐 <https://www.golfteroyan.com/>

1.4 km

📍 Saint-Palais-sur-Mer



Dessiné au cœur de la forêt de la Coubre, ce remarquable parcours de dix-huit trous se déploie au milieu des pins, épousant des dunes naturelles.



## Boucle VTC - De Breuillet à Mortagne-sur-Gironde

☎ 05 46 08 21 00

Boulevard Thiers (départ)

🌐 <https://royanatlantique.loopi-velo.fr/pa>

5.4 km

📍 Royan



Cet itinéraire vous permettra de découvrir nos savoir-faire, nos produits locaux, la richesse de notre patrimoine historique et naturel.



## Boucle VTC - De la Seudre aux plages et conches rocheuses

☎ 05 46 08 21 00

Boulevard Thiers (départ)

🌐 <https://royanatlantique.loopi-velo.fr/pa>

5.4 km

📍 Royan



Vous cheminerez entre champs de céréales et vignes vers l'estuaire de la Gironde. Sur votre chemin, il ne sera pas rare de découvrir ces monuments architecturaux de l'art roman.



## Boucle VTC - Du littoral à l'entre-deux Estuaires

☎ 05 46 08 21 00

Boulevard Thiers (départ)

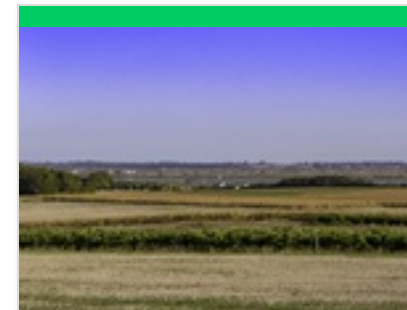
🌐 <https://royanatlantique.loopi-velo.fr/pa>

5.4 km

📍 Royan



Ce circuit vous mènera de l'Estuaire de la Seudre à l'Estuaire de la Gironde. Si l'eau est l'élément commun à ce parcours, vous traverserez des paysages très variés.



## Boucle VTC - De La Tremblade à Floirac

☎ 05 46 08 21 00

Boulevard Thiers (départ)

🌐 <https://royanatlantique.loopi-velo.fr/pa>

5.4 km

📍 Royan



Il faudra bien 3 jours pour parcourir cet itinéraire. Pour préparer votre voyage, réserver votre hébergement "accueil vélo". Tous ces paysages variés vous feront voyager.

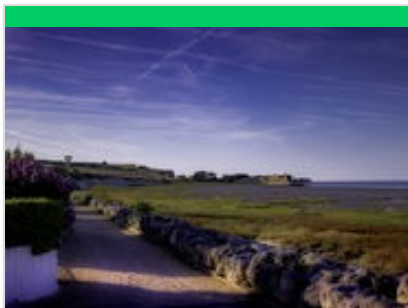


# Mes recommandations (suite)

À faire sur place

Découvrir la destination

OFFICE DE TOURISME COMMUNAUTAIRE ROYAN ATLANTIQUE  
[WWW.ROYANATLANTIQUE.FR](http://WWW.ROYANATLANTIQUE.FR)



## Itinéraire VTC N°3 - Le Canal des 2 Mers ®

☎ 05 46 08 21 00

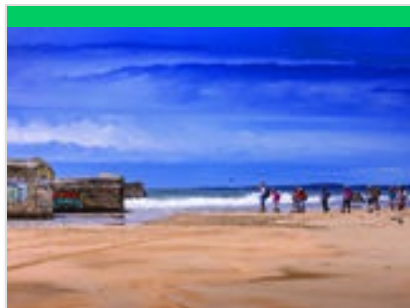
Plage de Foncillon (départ)

📄 <https://sports-nature.agglo-royan.fr/ve>

5.5 km  
📍 Royan



Témoign privilégié de la rencontre entre le fleuve et l'océan, notre territoire est aux premières loges, pour le spectacle permanent qu'offre le plus vaste estuaire d'Europe.



## GR4 - de Royan à Ronces-Bains

☎ 05 46 08 21 00

Port de Royan (départ)

📄 <https://www.gr-infos.com/gr4a.htm>

5.5 km  
📍 Royan



Cet itinéraire est une partie de la grande randonnée de l'Atlantique à la Méditerranée.



## Circuit VTT N°5 - Breuillet

☎ 05 46 08 21 00

Route de l'Église (départ)

📄 <https://royanatlantique.loopi-velo.fr/pa>

5.8 km  
📍 Breuillet



Au départ du terrain de sport de Breuillet, ce parcours plat et roulant est accessible à tout public.



## Sentier Détours N°2 - Breuillet

☎ 05 46 08 21 00

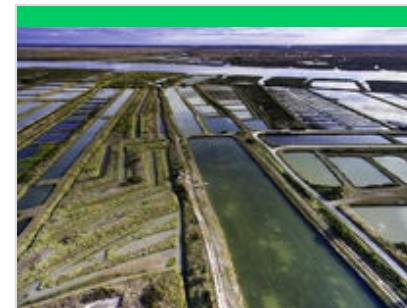
Rue du Centre (départ)

📄 <https://royanatlantique.loopi-velo.fr/pa>

5.8 km  
📍 Breuillet



Nos villes et villages recèlent bien des trésors... que l'on ignore ou que l'on évite le plus souvent, cachés à côté des trajets que nous empruntons, loin des itinéraires "directs".



## Sentier Détours N°1 - Breuillet

☎ 05 46 08 21 00

Place Jean-Noël Lipokwski (départ)

📄 <https://royanatlantique.loopi-velo.fr/pa>

5.8 km  
📍 Breuillet



Nos villes et villages recèlent bien des trésors... que l'on ignore ou que l'on évite le plus souvent, cachés à côté des trajets que nous empruntons, loin des itinéraires "directs".



## Circuit VTT N°7 - Saint-Sulpice-de-Royan

☎ 05 46 08 21 00

Route du Stade (départ) Stade de Football

📄 <https://royanatlantique.loopi-velo.fr/pa>  
6.5 km  
📍 Saint-Sulpice-de-Royan



Au départ du Stade de football, ce parcours ne présente aucune difficulté particulière.



## PR N°13 - Saint-Sulpice-de-Royan

☎ 05 46 08 21 00

Rue des Vieilles Forges (départ)  
Centre Social Georges Brassens

📄 <https://royanatlantique.loopi-velo.fr/pa>  
6.8 km  
📍 Saint-Sulpice-de-Royan



Au départ du centre social Georges Brassens, la balade vous emmène au gré des chemins et de la forêt.



## Karting de Royan

☎ 05 46 05 79 94

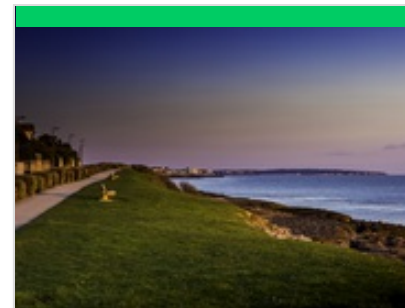
13 rue d'Arsonval Zone Industrielle  
Royan 2

📄 <https://karting-royan.com>

7.4 km  
📍 Royan



Piste homologuée de 600 mètres de long par 8 mètres de large, avec chronométrage électronique. Karts accessibles à partir de 7 ans et surtout plus d'1m30 Fortement conseillé de réserver sur le site internet ou par téléphone en période de vacances/fériés



## Boucle VTC (saisonnier) - De Mornac à Mortagne-sur-Gironde

☎ 05 46 08 21 00

Rue du Grimeau (départ) Gare du Train des Mouettes

8.3 km  
📄 <https://royanatlantique.loopi-velo.fr/pa>  
📍 Mornac-sur-Seudre



110 km de découverte à travers les paysages multicolores du territoire : le vert d'eau de la Seudre, le vert des forêts, le bleu de l'océan enfin le jaune des cultures du terroir.



## Boucle VTC (saisonnier) - Entre Forêt de la Coubre et Seudre ostréicole

☎ 05 46 08 21 00

Rue du Grimeau (départ) Gare du Train des Mouettes

8.3 km  
📄 <https://royanatlantique.loopi-velo.fr/pa>  
📍 Mornac-sur-Seudre



Ce séjour vous fera découvrir les décors magnifiques de la Seudre, les plages dunaires de la Cote Sauvage et les sentiers ombragés de la Coubre.



# Mes recommandations (suite)

À faire sur place

Découvrir la destination

OFFICE DE TOURISME COMMUNAUTAIRE ROYAN ATLANTIQUE  
[WWW.ROYANATLANTIQUE.FR](http://WWW.ROYANATLANTIQUE.FR)



## Boucle VTC (saisonnnière) - De Mornac à Saujon par le littoral

☎ 05 46 08 21 00

Rue du Grimeau (départ) Gare du Train des Mouettes

8.3 km <https://royanatlantique.loopi-velo.fr/pa>   Mornac-sur-Seudre

Des ports de la Seudre aux ports de l'estuaire il n'y a qu'un coup de pédale ! Des faibles reliefs de la Seudre aux Coteaux vallonnés de la Gironde, votre voyage sera complet.



## Boucle VTC (saisonnnière) - Entre Seudre ostréicole et Côte Atlantique

☎ 05 46 08 21 00

Rue du Grimeau (départ) Gare du Train des Mouettes

8.3 km <https://royanatlantique.loopi-velo.fr/pa>   Mornac-sur-Seudre

Entre le marais ostréicole, les stations balnéaires avec les petites plages de sable fin et les vignes du sud du territoire, ce circuit vélo est riche en découverte et curiosité.



## Boucle VTC (saisonnnière) - Du littoral à l'entre deux estuaires

☎ 05 46 08 21 00

Rue du Grimeau (départ) Gare du Train des Mouettes

8.3 km <https://royanatlantique.loopi-velo.fr/pa>   Mornac-sur-Seudre



Cette excursion sur 2 jours pourrait être un bon moyen de voyager dans le temps. Entre histoire et légendes il n'y a que quelques kilomètres !



## Sentier Détours N°3 - Mornac-sur-Seudre

☎ 05 46 08 21 00

Rue basse du Chenal (départ) Parking à Plordonnier

8.4 km <https://royanatlantique.loopi-velo.fr/pa>   Mornac-sur-Seudre

Nos villes et villages recèlent bien des trésors... que l'on ignore ou que l'on évite le plus souvent, cachés à côté des trajets que nous empruntons, loin des itinéraires "directs".



## Poney Club "Le Petit Carrousel"

☎ 06 98 95 10 59

1 lieu-dit Genets Rond-point RD14 <https://www.lepetitcarrousel.com/>

8.4 km   Chaillevette

Situé à 12 kilomètres de Royan sur la commune de Chaillevette en Charente Maritime et créé par Fabienne en 2006, le poney-club "le Petit Carrousel" est ouvert toute l'année.



## Les Énigmes Extraordinaires à Mornac-sur-Seudre

☎ 05 46 02 64 09

5 route de Plordonnier

<https://www.enigmes-extraordinaires.fr>  
8.5 km

📍 Mornac-sur-Seudre



Les boîtes de jeu "Énigmes Extraordinaires" sont des promenades ludiques familiales : à l'aide des objets contenus dans la boîte, partez à la recherche des indices disséminés dans la ville pour découvrir le mot-trésor !



## Le Sentier des Douaniers

☎ 05 46 23 22 58

Chemin de la Corniche

<https://www.stpalaissumer.fr/mes-loisirs>

0.6 km

📍 Saint-Palais-sur-Mer



Parcourant naturellement la côte, ce chemin piétonnier relie les plages entre elles, de Nauzan au Centre Ville, du Bureau des Douanes au Platin et jusqu'à la Grande Côte.



## Point de vue - Le pont du Diable

☎ 05 46 08 21 00

La Corniche des Pierrières

<https://www.royanatlantique.fr/2018/0>

0.7 km

📍 Saint-Palais-sur-Mer



Depuis la plage du Platin, profitez d'un point de vue sur le rocher légendaire "le Pont du Diable" qui vous conduit sur les Pierrières, masse de rochers surmontée de carrelots, et le phare de Terre Nègre sur votre droite.



## Les Rochers Légendaires

☎ 05 46 23 22 58

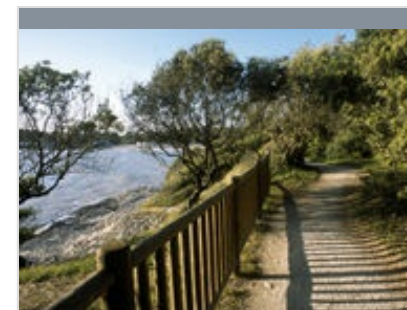
Plage du Platin

0.8 km

📍 Saint-Palais-sur-Mer



Sur la plage du Platin : la Roche au Moine, rocher isolé dans la mer. La légende dit qu'autrefois un moine y méditait toute la journée.



## Le Sentier des Douaniers

☎ 05 46 23 53 00

La Corniche

<https://www.stpalaissumer.fr/mes-loisirs>

1.4 km

📍 Vaux-sur-Mer



De la corniche nord de Pontailac à la plage de Nauzan, la ville de Vaux-sur-Mer est bordée par un chemin littoral de 3,5 km, appelé le Sentier des Douaniers.

# Mes recommandations (suite)

À faire sur place

Découvrir la destination

OFFICE DE TOURISME COMMUNAUTAIRE ROYAN ATLANTIQUE  
[WWW.ROYANATLANTIQUE.FR](http://WWW.ROYANATLANTIQUE.FR)



## Point de vue - Le Puits de l'Auture

☎ 05 46 08 21 00

Avenue de la Grande Côte

📄 <https://www.royanatlantique.fr/2018/0>

1.6 km

📍 Saint-Palais-sur-Mer



Après la plage du Concié et ses carrelets, profitez d'un point de vue sur la côte rocheuse et ce fameux trou creusé dans la roche, le Puits de l'Auture, où les vagues s'engouffrent.



## Point de vue - Le parking de la Grande Côte

☎ 05 46 08 21 00

Avenue de la Grande Côte

📄 <https://www.royanatlantique.fr/2018/0>

2.7 km

📍 Saint-Palais-sur-Mer



## Point de vue - Le port de Mornac-sur-Seudre

☎ 05 46 08 21 00

Les chemins de la Seudre

📄 <https://www.royanatlantique.fr/2018/0>

9.8 km

📍 Mornac-sur-Seudre



Depuis le port de Mornac-sur-Seudre, profitez d'une vue sur le chenal de l'estuaire de la Seudre et les cabanes ostréicoles.



## Parc Raymond Vignes

☎ 05 46 08 17 55

Parc de loisirs Raymond Vignes

0.1 km

📍 Saint-Palais-sur-Mer



Parc et lac ouverts à la promenade et à la pêche. Vous y trouverez différentes tables de pique-nique ainsi qu'un espace de jeux pour enfants. Le tour du lac fait 1,7 km.



## Église Saint-Pallais

☎ 05 46 38 33 03

Rue de l'Église

0.5 km

📍 Saint-Palais-sur-Mer



L'église Saint-Pallais est l'église paroissiale de la ville de Saint-Palais-sur-Mer. Construite au début du XXe siècle, elle remplace la vieille-église Saint-Pallais, jugée alors trop exigüe.



# Mes recommandations (suite)

À faire sur place

Découvrir la destination

OFFICE DE TOURISME COMMUNAUTAIRE ROYAN ATLANTIQUE  
[WWW.ROYANATLANTIQUE.FR](http://WWW.ROYANATLANTIQUE.FR)



## Maison des Douanes

☎ 05 46 39 64 95  
46 rue de l'Océan

🌐 <https://www.agglo-royan.fr/maison-des-douanes>

0.6 km

📍 Saint-Palais-sur-Mer



La Maison des Douanes vous invite à l'évasion au cœur d'un site exceptionnel à Saint Palais-sur-Mer. La Communauté d'Agglomération Royan Atlantique a souhaité dédier ce lieu à la création artistique et à la contemplation du littoral.



## Église du Vieux Clocher

☎ 05 46 23 22 58  
Rue de l'Église

🌐 <https://www.stpalaissurmer.fr/mes-loisirs>

0.7 km

📍 Saint-Palais-sur-Mer



Le clocher de Saint-Palais-sur-Mer est un édifice roman construit par les cisterciens au XIIe siècle. Chaque année s'opère en ce lieu une alchimie entre patrimoine architectural et art contemporain.

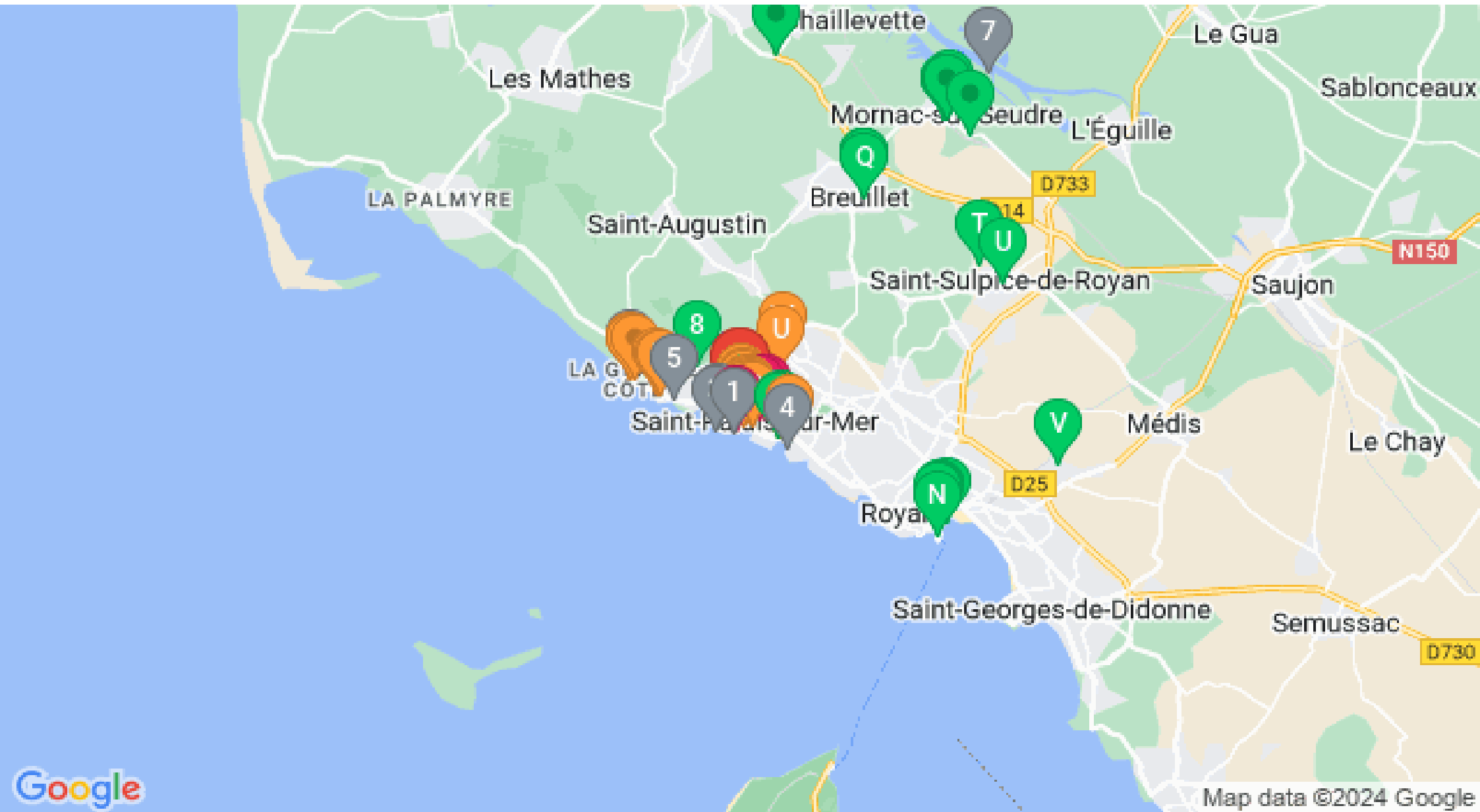


# Mes recommandations (suite)

À faire sur place

Découvrir la destination

OFFICE DE TOURISME COMMUNAUTAIRE ROYAN ATLANTIQUE  
[WWW.ROYANATLANTIQUE.FR](http://WWW.ROYANATLANTIQUE.FR)



: Restaurants : Activités et Loisirs : Nature : Culturel : Dégustations

Map data ©2024 Google